

指定申請をされないと補助金の交付が受けられませんので、ご注意ください。  
指定申請後、指定通知書を交付します。指定通知書は補助金交付申請時に必ず  
必要になりますので、大切に保管してください。

様式第1 (第4条関係)

三州瓦屋根工事等指定申請書

令和〇〇年〇〇月〇〇日

(宛先) 高 浜 市 長

住宅の施主

申請者 住 所 高浜市〇〇町〇〇丁目〇〇番地〇〇  
氏 名 〇 〇 〇 〇  
電話番号 自宅電話または携帯電話

高浜市三州瓦屋根工事等奨励補助金交付規則第4条の規定に基づき、三州瓦屋根工事等の  
指定を受けたいので、関係書類を添えて申請します。

記

1 住宅等 (庭園等) の所在地

住宅を建てる場所

高浜市 〇〇 町 〇〇 丁目 〇〇 番 〇〇

2 着工予定日 令和 〇〇 年 〇〇 月 〇〇 日

新築等の場合は、建物建築の工期  
葺き替えの場合は、葺き替えの工期

3 竣工予定日 令和 〇〇 年 〇〇 月 〇〇 日

4 施工業者 住 所

建物の建築業者

氏 名

電話番号

5 使用する三州瓦製造業者

高浜市内の瓦メーカー

種類を○で囲む

使用する瓦の種類： 和型 (いぶし・釉薬) ・ 平板 ・ S型 ・ その他

6 太陽光設備の一体的導入

有りの場合に記入

- 有 住宅用太陽光発電施設 (太陽電池の最大出力 〇. 〇 kw)  
家庭用エネルギー管理システム  
定置用リチウムイオン蓄電システム (蓄電容量合計 〇. 〇 kwh)  
電気自動車等充給電設備

※参考：太陽光設備着工予定日 令和 〇〇 年 〇〇 月 〇〇 日

太陽光設備完了予定日 令和 〇〇 年 〇〇 月 〇〇 日

無

無しの場合に記入

【裏面に続く】

## 様式第1（第4条関係）「三州瓦屋根工事等指定申請書」添付書類

※様式第1に伴う申請は、住宅等（庭園等）の工事現場に瓦や製品などが納品されてから速やかに申請書を提出してください。この申請書の提出時期が、住宅等（庭園等）の完成後となった場合は、補助金交付が受けられない場合があります。

- (1) 住宅等（庭園等）の工事現場の付近見取図（1枚）
- (2) 住宅等（庭園等）の工事現場の配置図、平面図及び立面図（各1枚）

建築確認申請書などに添付する図面等

※（1）、（2）の各図面を1枚に集約し添付することも可能。

- (3) 住宅等（庭園等）の工事現場に納品された三州瓦や製品の写真  
以下①から③までの該当する各写真を1枚以上添付してください。

- ①住宅等又は庭園等の工事現場に納品された瓦や製品などの状況写真
- ②住宅等の工事現場に納品された瓦の形状写真（和型か否か分かるもの）
- ③住宅等又は庭園等の工事現場に納品された瓦や製品の製造業者が判断できる写真  
（瓦の裏面などに刻印されている製造業者名、製品の製造業者名や販売元などが分かるもの）

※屋根瓦の総葺き替えや棟部の総葺き替えなどの工事又は庭園等の工事の場合は、**工事施工前の状況写真（1枚以上）**

- (4) 屋根施工業者のガイドライン工法宣誓書（1枚）

- (5) 太陽光設備の一体的導入「有」の場合

以下①から④までの該当する導入設備の見積書と内訳書の写し（各1枚）若しくは、見積書と内訳書が集約されている写しでも可能（1枚）

- ①住宅用太陽光発電施設（太陽電池の最大出力が記載されていること）
- ②家庭用エネルギー管理システム
- ③定置用リチウムイオン蓄電システム（蓄電容量合計が記載されていること）
- ④電気自動車等充給電設備

※上記①から④の設備については、愛知県住宅用地球温暖化対策設備導入促進費補助金交付要綱及び愛知県住宅用地球温暖化対策設備導入促進費補助金取扱要領に基づく設備や条件となります。  
事前に愛知県地球温暖化対策課のホームページでご確認ください。

※三州瓦屋根工事等奨励補助金の交付対象者が電力会社と電力供給契約をしない場合は、「太陽光設備の一体的導入」部分の補助金が受けられません。

- (6) その他、この申請において必要とする書類

問合せ先：高浜市役所 市民部 経済環境グループ  
三州瓦屋根工事等補助金担当  
TEL0566-52-1111（内線271）

・様式第1（3）添付用

工事現場に納品された瓦や製品の写真（撮影日：令和 年 月 日）

※以下①から③までの該当する各写真を1枚以上添付してください。

①住宅等又は庭園等の工事現場に納品された瓦や製品などの状況写真

②住宅等の工事現場に納品された瓦の形状写真（和型か否か分かるもの）

③住宅等又は庭園等の工事現場に納品された瓦や製品の製造業者が判断できる写真（瓦の裏面などに刻印されている製造業者名、製品の製造業者名や販売元などが分かるもの）

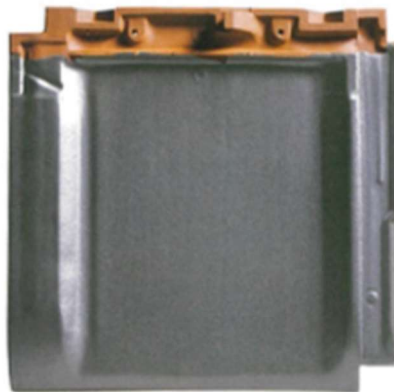
※デジタルカメラで撮影されている場合は、この用紙に直接印刷していただいてもかまいません。

①工事現場に納品された瓦や製品などの状況写真

納品された瓦の写真を添付

②③工事現場に納品された瓦や製品などの形状および刻印の写真

製造業者の刻印が読めるような  
大きさに写してください。



・様式第1（3）添付用

工事施工前の状況写真（撮影日：令和 年 月 日）

※屋根瓦の総葺き替えや棟部の総葺き替えなどの工事又は庭園等の工事の場合に必要となります。

※葺き替え工事部分の施工前の状況写真又は庭園等工事部分の施工前の状況写真を1枚以上添付してください。

※デジタルカメラで撮影されている場合は、この用紙に直接印刷していただいてもかまいません。

### 瓦の葺き替えの場合

葺き替え前（施工前）の

正面・側面の

全景写真

### 庭園の場合

施工前の

全景写真

・様式第1（4）添付用

ガイドライン工法宣誓書

令和〇〇年〇〇月〇〇日

(宛先) 高 浜 市 長

屋根施工業者 住 所

氏 名

屋根の施工業者（屋根工事屋）

印

(法人の場合は法人名及び代表者名)

電話番号

担当者名

下記の住宅建築に伴う屋根工事は独立行政法人(2015年4月より国立研究開発法人)建築研究所が監修した瓦屋根標準設計・施工ガイドラインに基づき施工することを宣誓する。

記

1 住宅等の建築主

住宅の施主

住 所: 高浜市〇〇町〇〇丁目〇〇番地〇〇

氏 名: 〇 〇 〇 〇

住宅を建てる場所

2 住宅等の所在地 高浜市 〇〇 町 〇〇 丁目 〇〇 番 〇〇

3 使用する三州瓦メーカー

住 所

名 称

代表者名

高浜市内の瓦メーカー

4 使用する瓦の種類: 和型 (いぶし・釉薬) ・ 平板 ・ S型 ・ その他

申請内容に変更等が生じた場合は、すみやかに提出してください。

様式第3（第6条関係）

三州瓦屋根工事等計画変更等承認申請書

年 月 日

(宛先) 高 浜 市 長

申請者 住所.....

氏名.....

.....年.....月.....日付け.....第.....号で指定を受けた事業について、下記のとおり計画を変更（停止・廃止）いたしますので承認されるよう申請します。

記

1 変更（停止・廃止）する事業内容

2 変更（停止・廃止）の理由

建物が完成し、引き渡し完了した後、住所移転が終わったら、すみやかに提出してください。

様式第5（第7条関係）

三州瓦屋根工事等奨励補助金交付申請書

令和〇〇年〇〇月〇〇日

(宛先) 高 浜 市 長  
申請者 住 所

新築住宅の場合は  
新築住宅に転居後の  
住所を記入してください

高浜市〇〇町〇〇丁目〇〇番地〇〇  
氏 名 〇 〇 〇 〇 印  
電話番号 自宅電話または携帯電話

高浜市三州瓦屋根工事等奨励補助金交付規則第7条の規定に基づき、補助金の交付を受けたいので、関係書類を添えて申請します。

記

1 補助金交付申請額（100円未満切り捨て）

金 ..... 円

2 住宅等（庭園等）の所在地

高浜市 〇〇 町 〇〇 丁目 〇〇 番 〇〇

3 使用した三州瓦製造業者

高浜市内の瓦メーカー

使用した瓦の種類： 和型（いぶし・釉薬）・ **平板** ・ S型 ・ その他

4 太陽光設備の一体的導入

- 有 住宅用太陽光発電施設（太陽電池の最大出力 〇. 〇 kw）
- 家庭用エネルギー管理システム
- 定置用リチウムイオン蓄電システム（蓄電容量合計 〇. 〇 kwh）
- 電気自動車等充給電設備

※参考：太陽光設備着工予定日 〇〇 年 〇〇 月 〇〇 日

太陽光設備完了予定日 〇〇 年 〇〇 月 〇〇 日

無

無しの場合に記入

有りの場合に記入

【裏面に続く】

様式第5（第7条関係）「三州瓦屋根工事等奨励補助金交付申請書」添付書類

※様式第5に伴う申請は、添付すべき全ての書類が整いましたら速やかに提出してください。  
この申請書の提出をされないと、補助金の交付手続き事務が行なえません。

(1) 住宅等（庭園等）の工事現場の完成写真

以下①から③までの該当する各写真を1枚以上添付してください。

①住宅等又は庭園等の工事施工した部分の完成写真

（全景、前面、側面、後面など、工事完成状況が分かるもの）

②太陽光設備の一体導入「有」の場合は、各設備の状況写真

（下記（3）の通知書で示された各設備のメーカーや品番などが分かるもの）

③太陽光設備の一体導入「有」の場合は、各設備の設置後の状況写真

（下記（3）の通知書で示された各設備の設置後の完成状況が分かるもの）

(2) 屋根施工業者がガイドライン工法に基づき施工した報告書（1枚）

屋根施工業者がガイドライン工法に基づき施工した各写真（各1枚以上）

※平部、棟部、軒部、袖部の各部ごとの施工状況写真及び各部ごとの釘の長さなどが分かる写真

↑  
釘で瓦が固定してある写真（釘がわかる写真）

(3) 三州瓦屋根工事等指定通知書の写し（1枚）

(4) 住宅等（庭園等）の工事請負契約書の写し若しくは住宅等の売買契約書の写し又は住宅等（庭園等）の工事代金の領収書の写し（1枚）

※瓦の工事代金がわかるもの

※太陽光設備の一体的導入「有」の場合

以下①から③までの書類の写しを1枚添付してください。

①上記（3）の通知書で示された各設備の設置工事代金の領収書

②上記（3）の通知書で示された各設備の設置後の設備の内訳書

③三州瓦屋根工事等奨励補助金交付申請書者と電力会社が契約した電力受給契約書

(5) 三州瓦屋根工事施工明細書（1枚）

(6) 三州瓦屋根工事等奨励補助金交付申請者の住民票（1通）

※新築住宅の場合は新築住宅に転居後のもの

(7) 三州瓦屋根工事等奨励補助金交付申請者の納税証明書（完納証明）（1通）

※新築住宅の場合は新築住宅に転居後のもの

(8) その他、この申請において必要とする書類

問合せ先：高浜市役所 市民部 経済環境グループ  
三州瓦屋根工事等補助金担当  
TEL0566-52-1111（内線271）



・様式第5（1）添付用

工事完成写真（撮影日： 令和〇〇年〇〇月〇〇日）

※以下①から③までの該当する各写真を1枚以上添付してください。

①住宅等又は庭園等の工事施工した部分の完成写真

（全景、前面、側面、後面など、工事完成状況が分かるもの）

②太陽光設備の一体導入「有」の場合は、各設備の状況写真

（三州瓦屋根工事等指定通知書で示された各設備のメーカーや品番などが分かるもの）

③太陽光設備の一体導入「有」の場合は、各設備の設置後の状況写真

（三州瓦屋根工事等指定通知書で示された各設備の設置後の完成状況が分かるもの）

※デジタルカメラで撮影されている場合は、この用紙に直接印刷していただいてもかまいません。

完成写真（新築等）



完成写真（葺き替え）

葺き替え前の写真

葺き替え後（完成）写真

完成写真（太陽光の写真）

太陽光の写真

・様式第5（2）添付用

令和 年 月 日

(宛先) 高 浜 市 長  
 屋根工事施工業者  
 住 所  
 名 称  
 代表者  
 連絡先

屋根の施工業者（屋根工事屋）

印

三州瓦屋根工事等奨励補助金申請者

住 所.....高浜市〇〇町〇〇丁目〇〇番地〇〇

新築住宅の場合は  
 新築住宅に転居後の  
 住所を記入してください

氏 名.....〇 〇 〇 〇

住宅を建てる場所

住宅等の所在地 高浜市 〇〇 町 〇〇 丁目 〇〇 番 〇〇

瓦屋根標準設計・施工ガイドラインについて（報告）

標記のガイドラインに係る屋根材である釘の種類等は、下記のとおりです。

また、施工状況（平部、棟部、軒部、袖部）については、別紙工事写真のとおりです。

記

	釘の種類	釘の長さ	釘の太さ
平部	瓦緊結用釘（ ）	〇. 〇cm	〇. 〇mm
棟部	パッキン付きステンレスネジ	〇. 〇cm	〇. 〇mm
軒部	瓦緊結用釘（ ）	〇. 〇cm	〇. 〇mm
	パッキン付きステンレスネジ	〇. 〇cm	〇. 〇mm
	ステンレス 7形釘	〇. 〇cm	〇. 〇mm
袖部	瓦緊結用釘（ ）	〇. 〇cm	〇. 〇mm
	パッキン付きステンレスネジ	〇. 〇cm	〇. 〇mm

※ 添付写真

- (1) 平部、棟部、軒部、袖部の各部ごとの施工状況写真
- (2) 平部、棟部、軒部、袖部の各部ごとの釘の長さ等を黒板表示した写真

・様式第5（2）添付用

ガイドライン工法に基づき施工した写真（1頁 / 全4頁中）

※屋根の平部、棟部、軒部、袖部の各部ごとに使用した釘の写真（釘の長さが分かるもの）及び各部ごとの施工状況写真（釘を打ち終わった後の瓦の状況が分かるもの）を各部とも1枚以上添付してください。デジタルカメラで撮影されている場合は、この用紙に直接印刷していただいてもかまいません。

1 釘の写真

（1）平部の釘（撮影日： 令和 ○○ 年 ○○ 月 ○○ 日）



（2）棟部の釘（撮影日： 令和 ○○ 年 ○○ 月 ○○ 日）

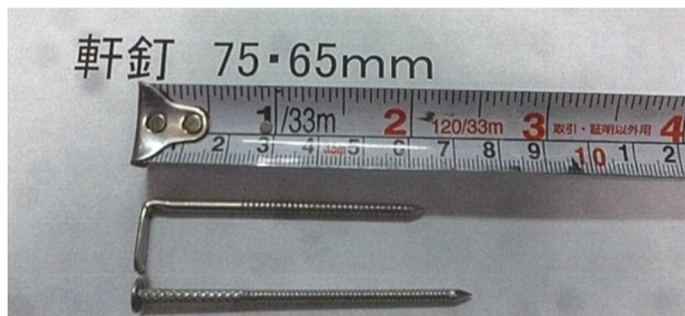


・様式第5（2）添付用

ガイドライン工法に基づき施工した写真

（ 2頁 / 全4頁中 ）

（3）軒部の釘（撮影日： 令和 ○○ 年 ○○ 月 ○○ 日）



（4）袖部の釘（撮影日： 令和 ○○ 年 ○○ 月 ○○ 日）



・様式第5（2）添付用

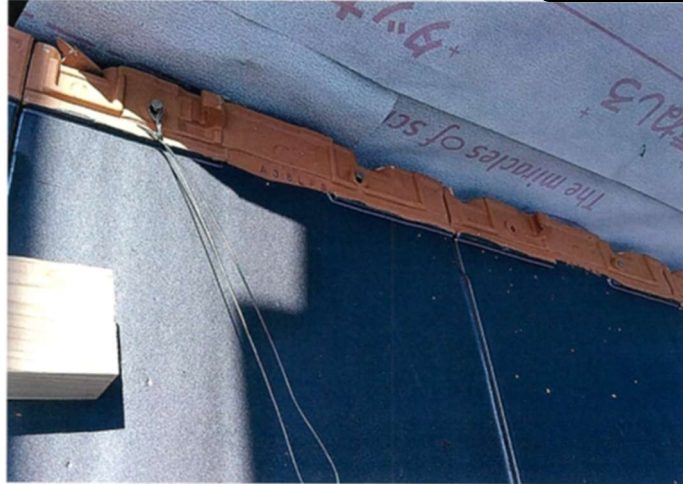
ガイドライン工法に基づき施工した写真

（ 3頁 / 全4頁中 ）

2 施工状況写真

（1）平部の状況（撮影日： 令和 〇〇 年 〇〇 月 〇〇 日）

釘の状況がわかる写真



（2）棟部の状況（撮影日： 令和 〇〇 年 〇〇 月 〇〇 日）

釘の状況がわかる写真



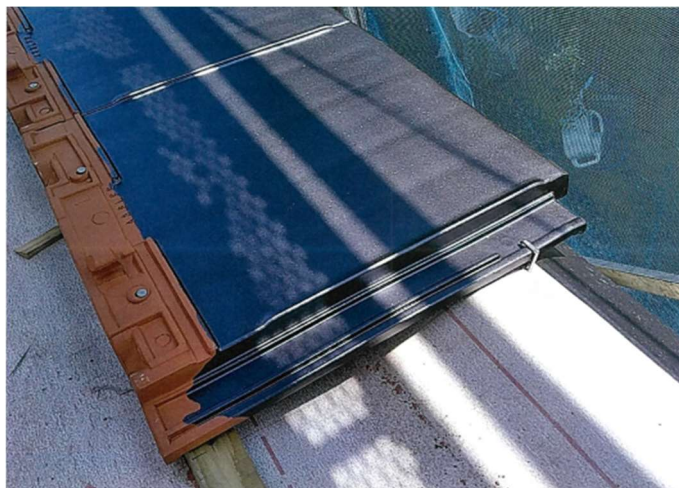
・様式第5（2）添付用

ガイドライン工法に基づき施工した写真

（ 4頁 / 全4頁中 ）

（3）軒部の状況（撮影日： 令和 〇〇 年 〇〇 月 〇〇 日）

釘の状況がわかる写真



（4）袖部の状況（撮影日： 令和 〇〇 年 〇〇 月 〇〇 日）

釘の状況がわかる写真



・様式第5（5）添付用

三州瓦屋根工事施工明細書

1 住宅等の建築主

住所 高浜市〇〇町〇〇丁目〇〇番地〇〇

新築住宅の場合は  
新築住宅に転居後の  
住所を記入してください

氏名 高浜太郎

2 住宅等（庭園等）の所在地

所在地 高浜市 〇〇 町 〇〇 丁目 〇〇 番 〇〇

住宅を建てる場所

3 瓦の種類（該当箇所へ〇印をしてください。）

和型（いぶし・釉薬）・**平板**・S型・その他

4 工事代金等

屋根工事に係る工事費の金額を記入  
※金額がわかる書類も必要です

種別	屋根工事 施工面積 (㎡)	単価 (円)	金額 (円)
瓦代（材工共）	100	8,000	800,000
消費税	10%		80,000
合計			880,000

上記のとおり相違ありません。

令和 年 月 日

高浜市長 様

三州瓦製造業者

住所 高浜市〇〇町〇〇丁目〇〇番地〇〇

名称 □□□瓦工業（株）

代表者 代表取締役 △△ △△ 印

屋根工事施工業者

住所 高浜市〇〇町〇〇丁目〇〇番地〇〇

名称 △△△屋根工事（株）

代表者 代表取締役 □□ □□ 印

様式第7 (第9条関係)

三州瓦屋根工事等奨励補助金交付請求書

年 月 日

(宛先) 高 浜 市 長

新築住宅の場合は  
新築住宅に転居後の  
住所を記入してください

請求者 住 所 高浜市〇〇町〇〇丁目〇〇番地〇〇

氏 名 高 浜 太 郎 (印)

電話番号 0 5 6 6 - 5 3 - 〇 〇 〇 〇

三州瓦屋根工事等奨励補助金として、下記金額を交付されたく請求します。

記

奨励補助金請求額 金.....円

<口座振込依頼>

交付される補助金は、次の口座へ振込みをお願いします。

金融機関名 〇〇〇〇 銀行  
信用金庫  
信用組合  
農業協同組合 高 浜 支店

預金種目 普通 ・ 当 座

口座番号 No.  
(左づめで記入  
してください。)

〇	△	□	〇	△	□	〇			
---	---	---	---	---	---	---	--	--	--

(フリガナ)

タカ ハマ タ ロウ

口座名義人 高 浜 太 郎